

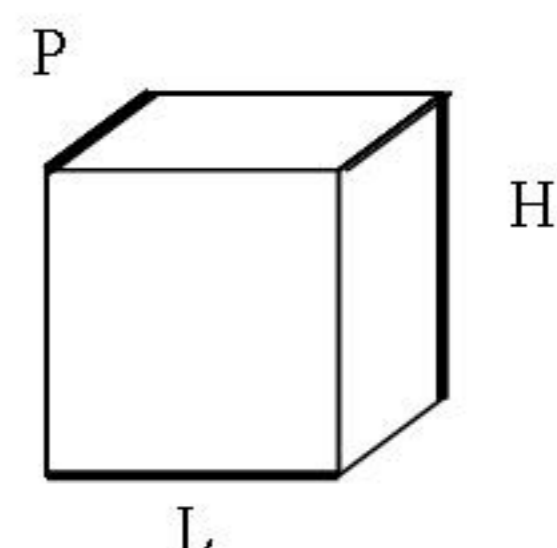
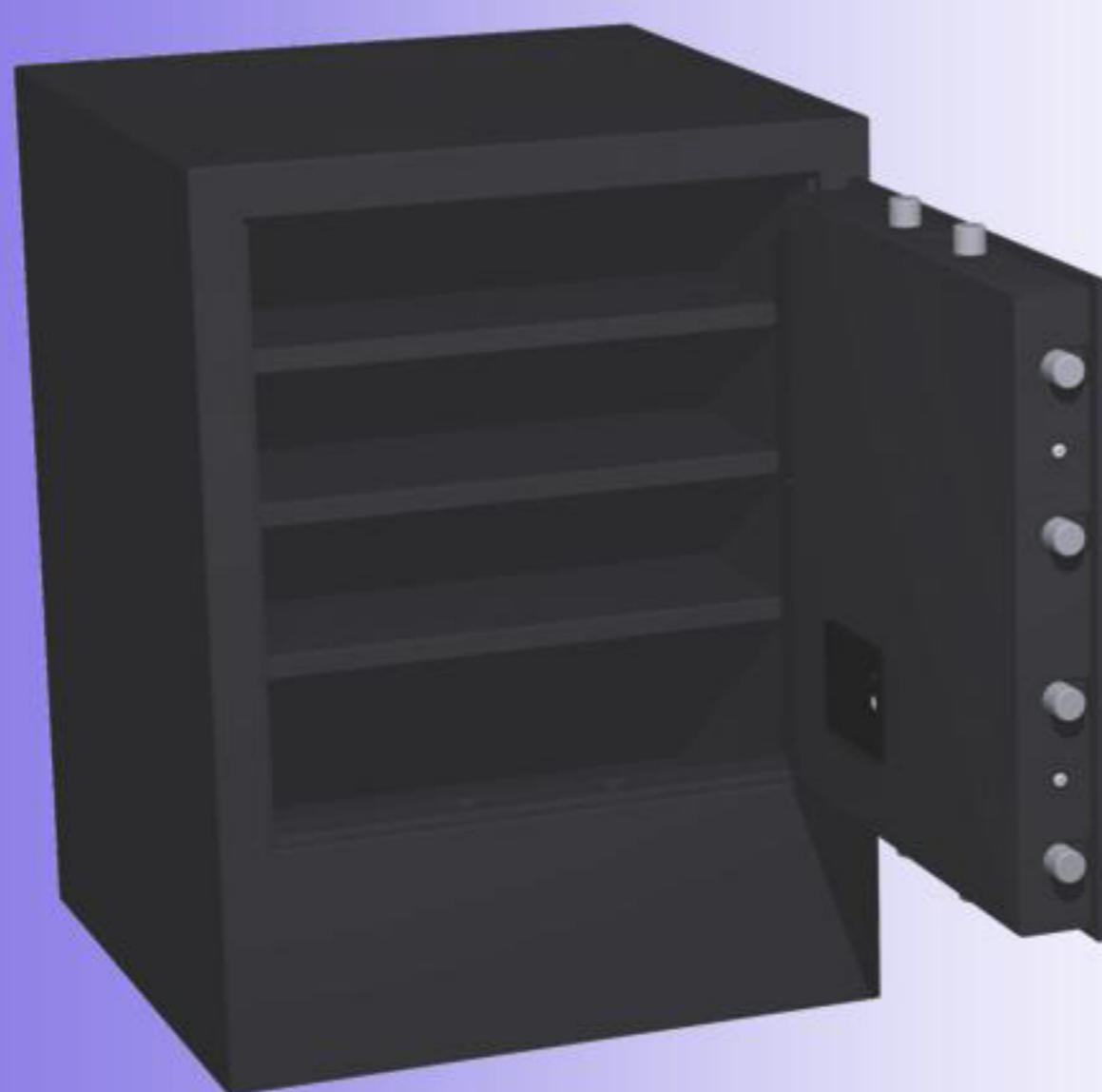
# 277 Socle line à poser

## Caractéristique

- **Porte:** acier 8 mm
- **Parois:** acier 4 + 2 mm.
- **Pênes:** acier chromé de 20mm Ø points d'ancrage haut, latéral et bas.
- **Système d'ouverture:**
  - Combinaison électronique et clés double panneton.

## Description:

- Acier coupé au Laser
- Charnières robustes
- Porte et parois résistants au perçage
- Conçu pour documents format A4



## Format

Ref	Dimensions extérieures en mm			Dimensions intérieures en mm			Poids	Vol.
	H	L	P	H	L	P	Kg	Lt
N° 01	600	450	450	530	390	365	115	75